

Artigas

Datos clave

Datos generales		Ranking
Participación en el PIB nacional	1,5%	17
PIB per cápita 2018 US\$	11.237	18
Tasa crecimiento 2008-2018	3,4%	9
Ingreso medio del hogar 2019	\$ 49.139	15
Superficie (km2)	11.928	5
Población	74.271	12
Zona geográfica		
Urbana	93%	-
Rural	7%	-
Género		
Masculino	50%	-
Femenino	50%	-

Exportaciones		Ranking
Monto en millones 2020	US\$ 96	16
Variación vs. 2019	33%	-
Participación en total Uruguay	1,2%	16



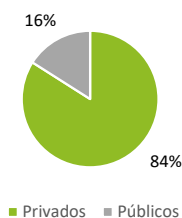
Top productos X	Mill. US\$	%	Top destinos X	Mill. US\$	%
Arroz	77,6	81%	Brasil	19,9	21%
Piedras preciosas	16,0	17%	Perú	16,3	17%
Pescados	1,1	1%	México	8,9	9%
Otros	1,1	1%	China	7,4	8%
Total	95,8	100%	Turquía	5,7	6%
			Otros	37,6	39%
			Total	95,8	100%

Fuente: Observatorio Territorio Uruguay Oficina de Planeamiento y Presupuesto y Encuesta Continua de Hogares 2019

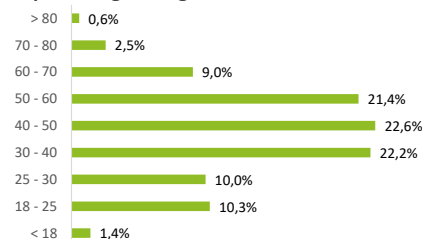
Mercado laboral | 2019

Mercado laboral		Ranking
Tasa de actividad	58,4%	14
Tasa de empleo	54,2%	12
Tasa de desempleo	7,2%	15
Ocupados	32.331	12
Ocupados <u>privados</u> según sector de actividad		
Actividades primarias	7.856	29%
Industria	3.160	12%
Construcción	2.035	7%
Comercio	6.009	22%
Transporte y comunicaciones	1.211	4%
Servicios	6.894	25%
Total	27.165	100%

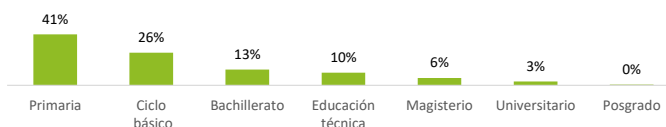
Ocupados por sector



Ocupados según rango de edad



Ocupados según nivel educativo



Fuente: Encuesta Continua de Hogares 2019

Caracterización general de la actividad empresarial | 2020

2723 empresas

Distribución según sector y tamaño

	Grande	Mediana	Pequeña	Micro	Total	Composición
Servicios	1	13	70	594	678	25%
Comercio	0	5	72	1.003	1.080	40%
Transporte, alm. y com.	0	1	46	269	316	12%
Industria	0	6	37	239	282	10%
Construcción	0	1	18	138	157	6%
Hoteles y Restaurantes	0	1	9	88	98	4%
Agronegocios	0	1	10	36	47	2%
Pesca y Minería	1	4	18	42	65	2%
Total	2	32	280	2.409	2.723	100%

Distribución según naturaleza jurídica y tamaño

	Grande	Mediana	Pequeña	Micro	Total	Composición
S.A.	1	6	30	28	65	2%
S.R.L.	0	14	75	121	210	8%
Cooperativa	1	1	8	13	23	1%
Unipersonal	0	0	125	2.017	2.142	79%
Otros	0	11	42	230	283	10%
Total	2	32	280	2.409	2.723	100%

Empresas emblemáticas identificadas

ALUR; Casarone; Frigorífico Cuareim; Frigorífico Municipal de Artigas; FROCOM; Saman.

Fuente: Registro de Actividad Económica INE (no incluye empresas bajo régimen de aportación rural ni empresas públicas) y LINCE.

Actividad agropecuaria | 2020

Establecimientos ganaderos según extensión en hás. (2021)

	Cantidad	% País	Ranking
0 a 99 hás	582	2,4%	16
100 a 499 hás	570	3,9%	15
500 a 999 hás	324	7,2%	6
1.000 a 2.499 hás	236	8,3%	4
2.500 a 4.999 hás	73	11,5%	3
Más de 5.000 hás	16	8,5%	6
Total	1.801	3,8%	16

Mercado de Tierras

Arrendamientos

	Ranking
Cant. Contratos	5
Superficie total	2
Sup. promedio	3
Precio prom.	15

Compraventas

	Ranking
Cant. Contratos	16
Superficie total	9
Sup. promedio	6
Precio prom.	18

Ganadería

	Miles de cabezas	% País	Ranking
Bovina	746	6,3%	7
Ovina	913	14,4%	2
Total	1.658	9,1%	3

Producción de leche

373 miles de lts.

Consignatarios de ganado y escritorios rurales (2019)

	Cantidad	% País	Ranking
	5	3,8%	8

Frigoríficos

	Cantidad	
	2	
Faena	55.936	cabezas
% País por faena	1,9%	
Rank por faena	13	

Agricultura (2019)

Área sembrada

	Miles de hás	% País	Ranking
De secano	14	0,9%	13
Verano	8	0,8%	13
Invierno	6	1,1%	10
Arroz	18	13,0%	4

Centros de acopio de granos (2017)

	Cantidad	
	23	
Capacidad total (miles de tons.)	318	

Rank por capacidad

8

Forestación

	Área forestada	% País	Ranking
	5.602 hás.	0,5%	18

Viñedos y bodegas

Viñedos		% País	Ranking
Cantidad	3	0,2%	9
Superficie (hás.)	14	0,2%	12

Fuentes: MGAP, Lote 21, Pantalla Uruguay, Asociación de Consignatarios de ganado, INAVI e INAC.

Canelones

Datos clave

Datos generales		Ranking
Participación en el PIB nacional	10,5%	2
PIB per cápita 2018 US\$	10.500	19
Tasa crecimiento 2008-2018	3,4%	8
Ingreso medio del hogar 2019	\$ 64.302	2
Superficie (km2)	4.536	18
Población	596.148	2
Zona geográfica		
Urbana	90%	-
Rural	10%	-
Género		
Masculino	49%	-
Femenino	51%	-

Exportaciones		Ranking
Monto en millones 2020	US\$ 1.179	3
Variación vs. 2019	-7%	-
Participación en total Uruguay	14,9%	3



Top productos X	Mill. US\$	%	Top destinos X	Mill. US\$	%
Carne bovina	581,6	49%	China	375,1	32%
Prod. farmacéuticos	119,6	10%	Estados Unidos	126,7	11%
Plásticos	88,8	8%	Brasil	119,7	10%
Sub prod. cárnicos	87,4	7%	Países Bajos	69,6	6%
Carne ovina y caprina	40,6	3%	Argentina	42,1	4%
Otros	260,9	22%	Otros	445,7	38%
Total	1.178,9	100%	Total	1.178,9	100%

Fuente: Observatorio Territorio Uruguay Oficina de Planeamiento y Presupuesto y Encuesta Continua de Hogares 2019

Mercado laboral | 2019

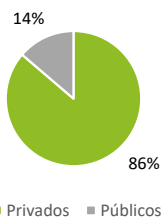
Mercado laboral		Ranking
Tasa de actividad	63,3%	6
Tasa de empleo	54,2%	5
Tasa de desempleo	7,2%	4
Ocupados	277.468	2

Ocupados privados según sector de actividad

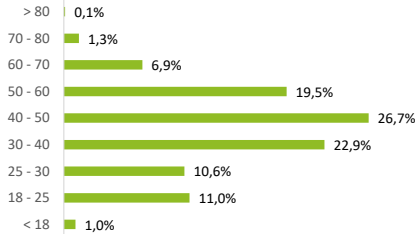
Actividades primarias	22.157	9%
Industria	35.230	15%
Construcción	22.013	9%
Comercio	59.972	25%
Transporte y comunicaciones	14.931	6%
Servicios	85.085	36%
Total	239.388	100%

Fuente: Encuesta Continua de Hogares 2019

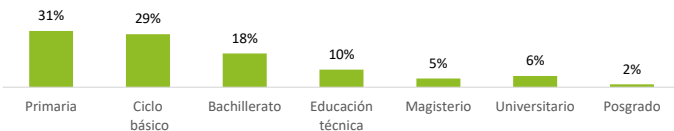
Ocupados por sector



Ocupados según rango de edad



Ocupados según nivel educativo



Canelones

Caracterización general de la actividad empresarial | 2020

23808 empresas

Distribución según sector y tamaño

	Grande	Mediana	Pequeña	Micro	Total	Composición
Servicios	21	159	727	6.871	7.778	33%
Comercio	8	160	796	6.892	7.856	33%
Transporte, alm. y com.	6	46	319	1.899	2.270	10%
Industria	23	81	373	2.061	2.538	11%
Construcción	2	28	203	1.745	1.978	8%
Hoteles y Restaurantes	0	11	162	841	1.014	4%
Agronegocios	1	9	48	242	300	1%
Pesca y Minería	0	1	13	60	74	0%
Total	61	495	2.641	20.611	23.808	100%

Distribución según naturaleza jurídica y tamaño

	Grande	Mediana	Pequeña	Micro	Total	Composición
S.A.	37	235	520	427	1.219	5%
S.R.L	13	137	717	1.258	2.125	9%
Cooperativa	5	26	46	150	227	1%
Unipersonal	1	44	1.051	17.328	18.424	77%
Otros	5	53	307	1.448	1.813	8%
Total	61	495	2.641	20.611	23.808	100%

Empresas emblemáticas identificadas
Abosto Santa Clara; CANARIAS; Cerámicas Castro; Costa Urbana Shopping; Darnel Packaging; Establecimiento Juanicó; Frigorífico Canelones; Frigorífico Las Moras (Chiadel); Frigorífico Las Piedras; Frigorífico Pando; Frigorífico San Jacinto Nirea;Granja La Familia; IPUSA (Softys); Laboratorio Microsules; Mega Labs; Proquimur; Puerta del Sur; Sodimac; The Grain Leader (TGL)

Fuente: Registro de Actividad Económica INE (no incluye empresas bajo régimen de aportación rural ni empresas públicas) y LINCE.

Actividad agropecuaria | 2020

Establecimientos ganaderos según extensión en há. (2021)

	Cantidad	% País	Ranking
0 a 99 há	4.568	18,7%	1
100 a 499 há	516	3,5%	16
500 a 999 há	43	1,0%	18
1.000 a 2.499 há	12	0,4%	18
2.500 a 4.999 há	2	0,3%	18
Más de 5.000 há	0	0,0%	15
Total	5.141	10,9%	1

Mercado de Tierras

Arrendamientos			Ranking
Cant. Contratos	67		17
Superficie total	4.790 há.		17
Sup. promedio	71 há/contrato		18
Precio prom.	128 US\$/há.		6

Compraventas

			Ranking
Cant. Contratos	90		2
Superficie total	4.045 há.		17
Sup. promedio	45 há/contrato		18
Precio prom.	4.050 US\$/há.		5

Ganadería

Miles de cabezas		% País	Ranking
Bovina	296	2,5%	17
Ovina	46	0,7%	18
Total	341	1,9%	18

Producción de leche

108.717 miles de lts.

Consignatarios de ganado y escritorios rurales (2019)

	Cantidad	% País	Ranking
	2	1,5%	14

Frigoríficos

Cantidad	5		
Faena	982.651	cabezas	
% País por faena		32,6%	
Rank por faena		1	

Agricultura (2019)

Área sembrada			
Miles de há		% País	Ranking
De secano	12	0,8%	14
Verano	6	0,6%	13
Invierno	6	1,1%	9
Arroz	--	--	--

Centros de acopio de granos (2017)

Cantidad	18
Capacidad total (miles de tons.)	147
Rank por capacidad	13

Forestación

Área forestada	% País	Ranking
25.193 há.	2,3%	13

Viñedos y bodegas

Viñedos			
Cantidad	804	% País	Ranking
		66,3%	1
Superficie (há.)	3958	66,1%	1
Bodegas			
Cantidad	90	55,2%	1

Fuentes: MGAP, Lote 21, Pantalla Uruguay, Asociación de Consignatarios de ganado, INAVI e INAC.

Colonia

Datos clave

Datos generales		Ranking
Participación en el PIB nacional	4,9%	4
PIB per cápita 2018 US\$	22.322	2
Tasa crecimiento 2008-2018	4,5%	2
Ingreso medio del hogar 2019	\$ 55.865	11
Superficie (km2)	6.106	14
Población	130.865	5
Zona geográfica		
Urbana	90%	-
Rural	10%	-
Género		
Masculino	49%	-
Femenino	51%	-

Exportaciones		Ranking
Monto en millones 2020	1.576	1
Variación vs. 2019	-23%	-
Participación en total Uruguay	19,9%	1



Top productos X	Mill. US\$	%	Top destinos X	Mill. US\$	%
Celuosa y con. bebidas	1.050,0	67%	China	398,1	25%
Soja	235,3	15%	Italia	219,9	14%
Carne bovina	128,8	8%	México	138,7	9%
Malta	60,0	4%	Brasil	89,5	6%
Autopartes	30,3	2%	Guatemala	74,0	5%
Otros	71,5	5%	Otros	655,7	42%
Total	1.575,9	100%	Total	1.575,9	100%

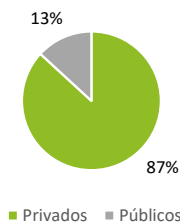
Fuente: Observatorio Territorio Uruguay Oficina de Planeamiento y Presupuesto y Encuesta Continua de Hogares 2019

Mercado laboral | 2019

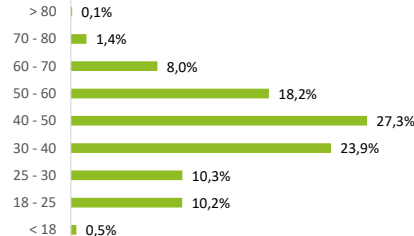
Mercado laboral		Ranking
Tasa de actividad	58,9%	12
Tasa de empleo	54,9%	9
Tasa de desempleo	6,8%	16
Ocupados	58.881	4

Ocupados <u>privados</u> según sector de actividad		
Actividades primarias	8.428	16%
Industria	8.369	16%
Construcción	3.831	7%
Comercio	11.169	22%
Transporte y comunicaciones	4.220	8%
Servicios	15.121	30%
Total	51.138	100%

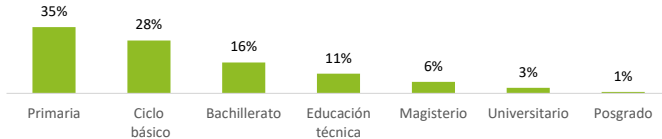
Ocupados por sector



Ocupados según rango de edad



Ocupados según nivel educativo



Fuente: Encuesta Continua de Hogares 2019

Colonia

Caracterización general de la actividad empresarial | 2020

8309 empresas

Distribución según sector y tamaño

	Grande	Mediana	Pequeña	Micro	Total	Composición
Servicios	6	52	223	2.223	2.504	30%
Comercio	1	39	268	2.572	2.880	35%
Transporte, alm. y com.	4	20	164	686	874	11%
Industria	8	20	140	691	859	10%
Construcción	0	4	54	415	473	6%
Hoteles y Restaurantes	0	11	68	444	523	6%
Agronegocios	0	10	19	105	134	2%
Pesca y Minería	0	1	5	56	62	1%
Total	19	157	941	7.192	8.309	100%

Distribución según naturaleza jurídica y tamaño

	Grande	Mediana	Pequeña	Micro	Total	Composición
S.A.	12	67	170	171	420	5%
S.R.L.	3	39	314	474	830	10%
Cooperativa	1	10	11	40	62	1%
Unipersonal	0	13	334	5.941	6.288	76%
Otros	3	28	112	566	709	9%
Total	19	157	941	7.192	8.309	100%

Empresas emblemáticas identificadas
CALCAR; Corporación de Navíos; FADISOL; Frigorífico Rosario; Granja Pocha; Kalifen; Los Nietitos; Macciá & Cía.; Maltería Uruguay; Marfrig Uruguay; Matadero Carmelo; Montes del Plata; PepsiCo.; Río Estiba; Sociedad Fomento Rural Tarariras; Sociedad Fomento Rural Colonia Valdense; TGU; Yazaki Uruguay.

Fuente: Registro de Actividad Económica INE (no incluye empresas bajo régimen de aportación rural ni empresas públicas) y LINCE.

Actividad agropecuaria | 2020

Establecimientos ganaderos según extensión en há. (2021)

	Cantidad	% País	Ranking
0 a 99 há.	1.654	6,8%	4
100 a 499 há.	1.046	7,1%	4
500 a 999 há.	128	2,9%	15
1.000 a 2.499 há.	45	1,6%	16
2.500 a 4.999 há.	8	1,3%	15
Más de 5.000 há.	0	0,0%	15
Total	2.881	6,1%	6

Mercado de Tierras

Arrendamientos	Ranking
Cant. Contratos	272
Superficie total	35.319 há.
Sup. promedio	130 há./contrato
Precio prom.	181 US\$/há.

Compraventas

	Ranking
Cant. Contratos	79
Superficie total	4.560 há.
Sup. promedio	58 há./contrato
Precio prom.	5.291 US\$/há.

Ganadería

Miles de cabezas	% País	Ranking
Bovina	436	3,7%
Ovina	58	0,9%
Total	494	2,7%

Producción de leche

420.379 miles de lts.

Consignatarios de ganado y escritorios rurales (2019)

Cantidad	% País	Ranking
9	6,8%	3

Frigoríficos

Cantidad	Ranking
3	
Faena	147.701 cabezas
% País por faena	4,9%
Rank por faena	7

Agricultura (2019)

Área sembrada	% País	Ranking
Miles de há.		
De secoano	271	17,3%
Verano	157	15,1%
Invierno	115	21,6%
Arroz	-,-	-,-

Centros de acopio de granos (2017)

Cantidad	47
Capacidad total (miles de tons.)	1.710

Rank por capacidad 1

Forestación

Área forestada	% País	Ranking
11.286 há.	1,0%	15

Viñedos y bodegas

Viñedos	% País	Ranking
Cantidad	80	6,6%
Superficie (há.)	335	5,6%

Bodegas	% País	Ranking
Cantidad	14	9%

Fuentes: MGAP, Lote 21, Pantalla Uruguay, Asociación de Consignatarios de ganado, INAVI e INAC.

Florida

Datos clave

Datos generales		Ranking
Participación en el PIB nacional	2,0%	12
PIB per cápita 2018 US\$	17.210	6
Tasa crecimiento 2008-2018	3,5%	7
Ingreso medio del hogar 2019	\$ 57.041	7
Superficie (km2)	10.417	8
Población	69.280	14
Zona geográfica		
Urbana	82%	-
Rural	18%	-
Género		
Masculino	48%	-
Femenino	52%	-

Exportaciones		Ranking
Monto en millones 2020	316	8
Variación vs. 2019	-4%	-
Participación en total Uruguay	4,0%	8



Top productos X	Mill. US\$	%	Top destinos X	Mill. US\$	%
Productos lácteos	192,6	61%	Argelia	62,3	20%
Ganado en pie	70,0	22%	China	54,4	17%
Lana y tejidos	18,8	6%	Turquía	52,9	17%
Soja	16,1	5%	Brasil	40,0	13%
Madera	10,3	3%	Rusia	12,2	4%
Otros	8,1	3%	Otros	94,2	30%
Total	316,0	100%	Total	316,0	100%

Fuente: Observatorio Territorio Uruguay Oficina de Planeamiento y Presupuesto y Encuesta Continua de Hogares 2019

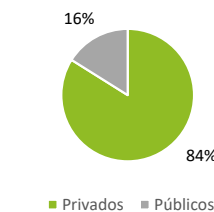
Mercado laboral | 2019

Mercado laboral		Ranking
Tasa de actividad	59,9%	9
Tasa de empleo	55,4%	7
Tasa de desempleo	7,4%	14
Ocupados	31.539	14

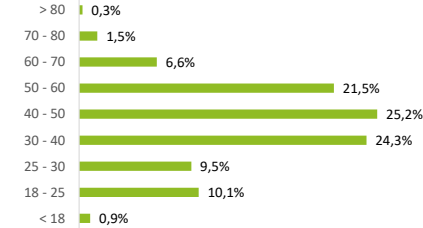
Ocupados privados según sector de actividad

Actividades primarias	7.146	27%
Industria	2.597	10%
Construcción	1.992	8%
Comercio	5.045	19%
Transporte y comunicaciones	2.056	8%
Servicios	7.634	29%
Total	26.470	100%

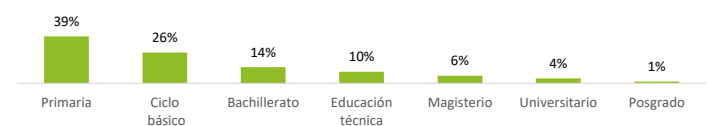
Ocupados por sector



Ocupados según rango de edad



Ocupados según nivel educativo



Fuente: Encuesta Continua de Hogares 2019

Florida

Caracterización general de la actividad empresarial | 2020

3466 empresas

Distribución según sector y tamaño

	Grande	Mediana	Pequeña	Micro	Total	Composición
Servicios	2	23	78	840	943	27%
Comercio	0	19	142	1.166	1.327	38%
Transporte, alm. y com.	0	10	56	308	374	11%
Industria	0	8	55	292	355	10%
Construcción	0	3	35	214	252	7%
Hoteles y Restaurantes	0	2	15	108	125	4%
Agronegocios	0	1	11	67	79	2%
Pesca y Minería	0	1	2	8	11	0%
Total	2	67	394	3.003	3.466	100%

Fuente: Registro de Actividad Económica INE (no incluye empresas bajo régimen de aportación rural ni empresas públicas) y LINCE.

Distribución según naturaleza jurídica y tamaño

	Grande	Mediana	Pequeña	Micro	Total	Composición
S.A.	0	20	53	94	167	5%
S.R.L	1	23	132	154	310	9%
Cooperativa	1	3	15	22	41	1%
Unipersonal	0	9	143	2.404	2.556	74%
Otros	0	12	51	329	392	11%
Total	2	67	394	3.003	3.466	100%

Empresas emblemáticas identificadas

Abasto Plaza Italia; Agroveterinaria La Pradera; Almacén Rural; Engrow; Frigorífico Florida; Jorbely

Actividad agropecuaria | 2020

Establecimientos ganaderos según extensión en há. (2021)

	Cantidad	% País	Ranking
0 a 99 há	1.384	5,7%	8
100 a 499 há	1.095	7,4%	3
500 a 999 há	326	7,3%	5
1.000 a 2.499 há	205	7,2%	7
2.500 a 4.999 há	30	4,7%	10
Más de 5.000 há	5	2,7%	13
Total	3.045	6,4%	5

Mercado de Tierras

Arrendamientos

		Ranking
Cant. Contratos	166	3
Superficie total	45.789 há.	10
Sup. promedio	276 há/contrato	13
Precio prom.	109 US\$/há.	7

Compraventas

		Ranking
Cant. Contratos	70	4
Superficie total	8.303 há.	7
Sup. promedio	119 há/contrato	11
Precio prom.	3.030 US\$/há.	11

Ganadería

Miles de cabezas		% País	Ranking
Bovina	955	8,0%	3
Ovina	299	4,7%	8
Total	1.254	6,9%	7

Producción de leche

640.630 miles de lts.

Consignatarios de ganado y escritorios

rurales (2019)

	Cantidad	% País	Ranking
	14	10,5%	2

Frigoríficos

	Cantidad	
	1	
Faena	-	-
% País por faena	-	-
Rank por faena	-	-

Agricultura (2019)

Área sembrada			
Miles de há		% País	Ranking
De secano	42	2,7%	8
Verano	32	3,1%	5
Invierno	10	1,9%	5
Arroz	-,-	-,-	-,-

Centros de acopio de granos (2017)

	Cantidad	
	6	
Capacidad total (miles de tons.)	60	

Rank por capacidad

18

Forestación

Área forestada	% País	Ranking
50.442 há.	4,7%	9

Viñedos y bodegas

Viñedos		% País	Ranking
Cantidad	4	0,3%	9
Superficie (há.)	17	0,3%	10

Fuentes: MGAP, Lote 21, Pantalla Uruguay, Asociación de Consignatarios de ganado, INAVI e INAC.

Lavalleja

Datos clave

Datos generales	Ranking	
Participación en el PIB nacional	1,6%	15
PIB per cápita 2018 US\$	16.184	7
Tasa crecimiento 2008-2018	2,7%	17
Ingreso medio del hogar 2019	\$ 53.041	12
Superficie (km2)	10.016	9
Población	58.936	6
Zona geográfica		
Urbana	85%	-
Rural	15%	-
Género		
Masculino	49%	-
Femenino	51%	-

Exportaciones	Ranking	
Monto en millones 2020	41	18
Variación vs. 2019	-23%	-
Participación en total Uruguay	0,5%	18



Top productos X	Mill. US\$	%	Top destinos X	Mill. US\$	%
Arroz	32,2	79%	Brasil	6,9	17%
Carne bovina	6,7	17%	Perú	6,8	17%
Subproductos cárnicos	1,3	3%	China	6,3	16%
Otros	0,3	1%	México	3,7	9%
Total	40,6	100%	Turquía	2,4	6%
			Otros	14,5	36%
			Total	40,6	100%

Fuente: Observatorio Territorio Uruguay Oficina de Planeamiento y Presupuesto y Encuesta Continua de Hogares 2019

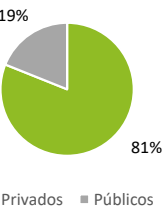
Mercado laboral | 2019

Mercado laboral	Ranking	
Tasa de actividad	59,0%	11
Tasa de empleo	54,5%	11
Tasa de desempleo	7,6%	12
Ocupados	26.005	16

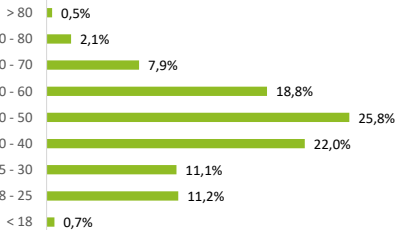
Ocupados privados según sector de actividad

Actividades primarias	5.054	24%
Industria	2.879	14%
Construcción	1.359	6%
Comercio	4.598	22%
Transporte y comunicaciones	959	5%
Servicios	6.233	30%
Total	21.082	100%

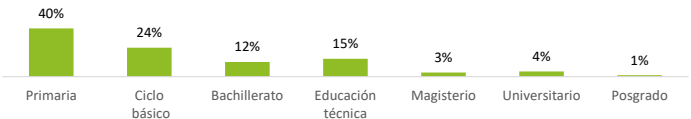
Ocupados por sector



Ocupados según rango de edad



Ocupados según nivel educativo



Fuente: Encuesta Continua de Hogares 2019

Caracterización general de la actividad empresarial | 2020

2729 empresas

Distribución según sector y tamaño

	Grande	Mediana	Pequeña	Micro	Total	Composición
Servicios	1	21	73	674	769	28%
Comercio	0	13	113	928	1.054	39%
Transporte, alm. y com.	0	3	35	199	237	9%
Industria	4	7	36	213	260	10%
Construcción	0	2	25	141	168	6%
Hoteles y Restaurantes	1	0	19	115	135	5%
Agronegocios	0	1	11	82	94	3%
Pesca y Minería	0	2	1	9	12	0%
Total	6	49	313	2.361	2.729	100%

Distribución según naturaleza jurídica y tamaño

	Grande	Mediana	Pequeña	Micro	Total	Composición
S.A.	4	18	50	44	116	4%
S.R.L	-	15	69	106	190	7%
Cooperativa	-	3	7	15	25	1%
Unipersonal	-	5	141	1.979	2.125	78%
Otros	2	8	46	217	273	10%
Total	6	49	313	2.361	2.729	100%

Empresas emblemáticas identificadas
Calvase Semillas; Frigorífico Minas; Salus-Danone; Solis Meat

Fuente: Registro de Actividad Económica INE (no incluye empresas bajo régimen de aportación rural ni empresas públicas) y LINCE.

Actividad agropecuaria | 2020

Establecimientos ganaderos según extensión en há. (2021)

	Cantidad	% País	Ranking
0 a 99 há	1.913	7,8%	2
100 a 499 há	1.235	8,3%	1
500 a 999 há	310	6,9%	8
1.000 a 2.499 há	134	4,7%	11
2.500 a 4.999 há	23	3,6%	12
Más de 5.000 há	6	3,2%	12
Total	3.621	7,6%	2

Mercado de Tierras

Arrendamientos			Ranking
Cant. Contratos	72		16
Superficie total	18.057 há.		16
Sup. promedio	251 há./contrato		14
Precio prom.	93 US\$/há.		9

Compraventas

			Ranking
Cant. Contratos	107		1
Superficie total	10.060 há.		4
Sup. promedio	94 há./contrato		14
Precio prom.	2.915 US\$/há.		14

Ganadería

Miles de cabezas	% País	Ranking	
Bovina	690	5,8%	9
Ovina	337	5,3%	7
Total	1.027	5,6%	8

Producción de leche

15.292 miles de lts.

Consignatarios de ganado y escritorios rurales (2019)

	Cantidad	% País	Ranking
	5	3,8%	8

Frigoríficos

Cantidad	
2	
Faena	63.172 cabezas
% País por faena	2,1%
Rank por faena	10

Agricultura (2019)

Área sembrada			
Miles de há		% País	Ranking
De secano	5	0,3%	16
Verano	4	0,4%	9
Invierno	0	0,1%	9
Arroz	4	3,0%	7

Centros de acopio de granos (2017)

Cantidad	6
Capacidad total (miles de tons.)	121

Rank por capacidad 16

Forestación

Área forestada	% País	Ranking
82.759 há.	7,7%	6

Viñedos y bodegas

Viñedos		% País	Ranking
Cantidad	4	0,3%	9
Superficie (hás.)	8	0,1%	13

Fuentes: MGAP, Lote 21, Pantalla Uruguay, Asociación de Consignatarios de ganado, INAVI e INAC.

Maldonado

Datos clave

Datos generales		Ranking
Participación en el PIB nacional	5,7%	3
PIB per cápita 2018 US\$	21.174	5
Tasa crecimiento 2008-2018	3,6%	4
Ingreso medio del hogar 2019	\$ 61.127	3
Superficie (km2)	4.793	17
Población	192.558	3
Zona geográfica		
Urbana	96%	-
Rural	4%	-
Género		
Masculino	49%	-
Femenino	51%	-

Exportaciones		Ranking
Monto en millones 2020	US\$ 8	19
Variación vs. 2019	-33%	-
Participación en total Uruguay	0,1%	19



Top productos X	Mill. US\$	%	Top destinos X	Mill. US\$	%
Vino	5,6	69%	Estados Unidos	2,7	33%
Otros alimentos	0,4	5%	Brasil	1,8	22%
Subproductos cárnicos	0,3	4%	Argentina	0,6	8%
Vehículos	0,2	3%	Suecia	0,5	6%
Productos lácteos	0,2	2%	Paraguay	0,3	4%
Otros	1,3	16%	Otros	2,2	27%
Total	8,1	100%	Total	8,1	100%

Fuente: Observatorio Territorio Uruguay Oficina de Planeamiento y Presupuesto y Encuesta Continua de Hogares 2019

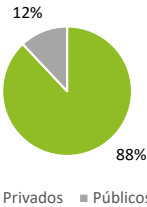
Mercado laboral | 2019

Mercado laboral		Ranking
Tasa de actividad	63,8%	2
Tasa de empleo	58,5%	3
Tasa de desempleo	8,2%	10
Ocupados	93.112	3

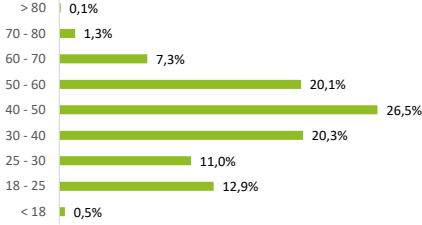
Ocupados privados según sector de actividad

Actividades primarias	4.219	5%
Industria	5.179	6%
Construcción	11.199	14%
Comercio	25.691	31%
Transporte y comunicaciones	2.681	3%
Servicios	33.422	41%
Total	82.391	100%

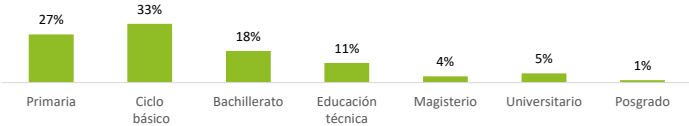
Ocupados por sector



Ocupados según rango de edad



Ocupados según nivel educativo



Fuente: Encuesta Continua de Hogares 2019

Maldonado

Caracterización general de la actividad empresarial | 2020

13258 empresas

Distribución según sector y tamaño

	Grande	Mediana	Pequeña	Micro	Total	Composición
Servicios	15	128	581	4.691	5.415	41%
Comercio	2	55	410	3.008	3.475	26%
Transporte, alm. y com.	1	8	60	846	915	7%
Industria	1	16	120	868	1.005	8%
Construcción	1	12	120	1.083	1.216	9%
Hoteles y Restaurantes	1	24	265	788	1.078	8%
Agronegocios	0	2	10	101	113	1%
Pesca y Minería	0	0	5	36	41	0%
Total	21	245	1.571	11.421	13.258	100%

Distribución según naturaleza jurídica y tamaño

	Grande	Mediana	Pequeña	Micro	Total	Composición
S.A.	13	90	352	385	840	6%
S.R.L	3	48	305	674	1.030	8%
Cooperativa	0	4	20	97	121	1%
Unipersonal	1	26	543	9.001	9.571	72%
Otros	4	77	351	1.264	1.696	13%
Total	21	245	1.571	11.421	13.258	100%

Empresas emblemáticas identificadas
Agroland; Barraca Luissi; CDU; El Dorado, Enjoy, Frigorífico Simplify, Marystay (Punta Shopping); Norte Construcciones; Tilsen.

Fuente: Registro de Actividad Económica INE (no incluye empresas bajo régimen de aportación rural ni empresas públicas) y LINCE.

Actividad agropecuaria | 2020

Establecimientos ganaderos según extensión en há. (2021)

	Cantidad	% País	Ranking
0 a 99 há.	1.507	6,2%	6
100 a 499 há.	752	5,1%	11
500 a 999 há.	94	2,1%	17
1.000 a 2.499 há.	31	1,1%	17
2.500 a 4.999 há.	4	0,6%	16
Más de 5.000 há.	0	0,0%	15
Total	2.388	5,0%	11

Mercado de Tierras

Arrendamientos

	Ranking
Cant. Contratos	19
Superficie total	3.998 há.
Sup. promedio	210 há./contrato
Precio prom.	83 US\$/há.

Compraventas

	Ranking
Cant. Contratos	60
Superficie total	6.252 há.
Sup. promedio	104 há./contrato
Precio prom.	2.927 US\$/há.

Ganadería

	Miles de cabezas	% País	Ranking
Bovina	258	2,2%	18
Ovina	119	1,9%	13
Total	377	2,1%	17

Producción de leche

12.702 miles de lts.

Consignatarios de ganado y escritorios rurales (2019)

	Cantidad	% País	Ranking
	1	0,8%	17

Frigoríficos

	Cantidad	
	1	
Faena	24.752	cabezas
% País por faena		0,8%
Rank por faena		14

Agricultura (2019)

	Área sembrada	% País	Ranking
	Miles de há.		
De secano	1	0,1%	17
Verano	1	0,1%	9
Invierno	0	0,0%	9
Arroz	-,-	-,-	-,-

Centros de acopio de granos (2017)

	Cantidad	
	1	
Capacidad total (miles de tons.)	11	
Rank por capacidad	19	

Forestación

	Área forestada	% País	Ranking
	32.581 há.	3,0%	12

Viñedos y bodegas

	Viñedos	% País	Ranking
	Cantidad		
	38	3,1%	5
	Superficie (há.)		
	411	6,9%	3
Bodegas			
	Cantidad		
	5	3,1%	4

Fuentes: MGAP, Lote 21, Pantalla Uruguay, Asociación de Consignatarios de ganado, INAVI e INAC.

Montevideo

Datos clave

Datos generales		Ranking
Participación en el PIB nacional	49,1%	1
PIB per cápita 2018 US\$	21.174	3
Tasa crecimiento 2008-2018	3,6%	5
Ingreso medio del hogar 2019	\$ 79.840	1
Superficie (km2)	530	19
Población	1.382.430	1
Zona geográfica		
Urbana	100%	-
Rural	0%	-
Género		
Masculino	48%	-
Femenino	52%	-

Exportaciones		Ranking
Monto en millones 2020	1.252	2
Variación vs. 2019	-21%	-
Participación en total Uruguay	15,8%	2



Top productos X	Mill. US\$	%	Top destinos X	Mill. US\$	%
Productos farmacéuticos	117,9	9%	Brasil	394,2	31%
Margarina y aceites	91,6	7%	Argentina	152,1	12%
Plásticos	85,8	7%	China	142,7	11%
Pescados	82,9	7%	Paraguay	68,9	6%
Carne bovina	80,3	6%	Estados Unidos	55,8	4%
Otros	793,0	63%	Otros	437,8	35%
Total	1.251,5	100%	Total	1.251,5	100%

Fuente: Observatorio Territorio Uruguay Oficina de Planeamiento y Presupuesto y Encuesta Continua de Hogares 2019

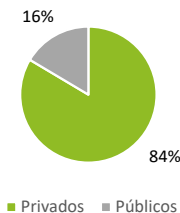
Mercado laboral | 2019

Mercado laboral		Ranking
Tasa de actividad	64,5%	4
Tasa de empleo	58,8%	2
Tasa de desempleo	8,8%	8
Ocupados	675.792	1

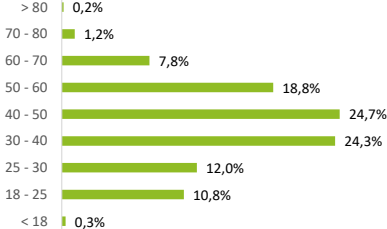
Ocupados privados según sector de actividad

Actividades primarias	8.716	2%
Industria	65.893	12%
Construcción	38.301	7%
Comercio	147.879	26%
Transporte y comunicaciones	42.838	8%
Servicios	259.924	46%
Total	563.551	100%

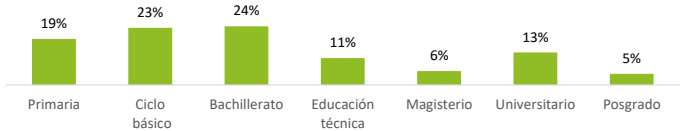
Ocupados por sector



Ocupados según rango de edad



Ocupados según nivel educativo



Fuente: Encuesta Continua de Hogares 2019

Montevideo

Caracterización general de la actividad empresarial | 2020

91895 empresas

Distribución según sector y tamaño						
	Grande	Mediana	Pequeña	Micro	Total	Composición
Servicios	295	1.063	4.200	33.930	39.488	43%
Comercio	93	685	3.123	18.664	22.565	25%
Transporte, alm. y com.	51	260	1.391	11.273	12.975	14%
Industria	100	422	1.643	5.740	7.905	9%
Construcción	16	175	768	4.347	5.306	6%
Hoteles y Restaurantes	3	75	708	2.251	3.037	3%
Agronegocios	15	35	122	325	497	1%
Pesca y Minería	1	14	15	92	122	0%
Total	574	2.729	11.970	76.622	91.895	100%

Distribución según naturaleza jurídica y tamaño						
	Grande	Mediana	Pequeña	Micro	Total	Composición
S.A.	352	1.537	3.570	3.675	9.134	10%
S.R.L	61	604	3.813	8.476	12.954	14%
Cooperativa	22	90	237	1.200	1.549	2%
Unipersonal	8	146	2.873	53.717	56.744	62%
Otros	131	352	1.477	9.554	11.514	13%
Total	574	2.729	11.970	76.622	91.895	100%

Fuente: Registro de Actividad Económica INE (no incluye empresas bajo régimen de aportación rural ni empresas públicas) y LINCE.

Rivera

Datos clave

Datos generales		Ranking
Participación en el PIB nacional	2,1%	11
PIB per cápita 2018 US\$	11.510	17
Tasa crecimiento 2008-2018	3,2%	13
Ingreso medio del hogar 2019	\$ 44.409	18
Superficie (km2)	9.370	11
Población	108.772	8
Zona geográfica		
Urbana	92%	-
Rural	8%	-
Género		
Masculino	50%	-
Femenino	50%	-

Exportaciones		Ranking
Monto en millones 2020	118	14
Variación vs. 2019	16%	-
Participación en total Uruguay	1,5%	14



Top productos X	Mill. US\$	%	Top destinos X	Mill. US\$	%
Madera	98,2	83%	Estados Unidos	28,5	24%
Arroz	15,1	13%	China	18,5	16%
Otros productos agro	2,1	2%	India	11,3	10%
Cuero	1,3	1%	Brasil	6,9	6%
Otros	1,6	1%	Indonesia	6,3	5%
Total	118,2	100%	Otros	46,7	40%
			Total	118,2	100%

Fuente: Observatorio Territorio Uruguay Oficina de Planeamiento y Presupuesto y Encuesta Continua de Hogares 2019

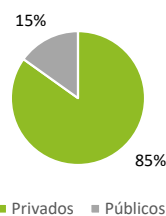
Mercado laboral | 2019

Mercado laboral		Ranking
Tasa de actividad	58,6%	13
Tasa de empleo	54,0%	13
Tasa de desempleo	7,9%	11
Ocupados	46.834	8

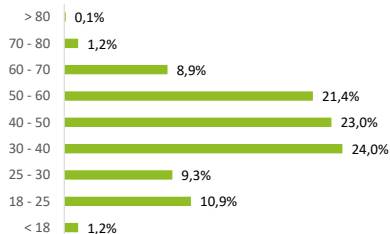
Ocupados privados según sector de actividad

Actividades primarias	7.337	18%
Industria	3.864	10%
Construcción	4.071	10%
Comercio	10.025	25%
Transporte y comunicaciones	2.277	6%
Servicios	12.168	31%
Total	39.742	100%

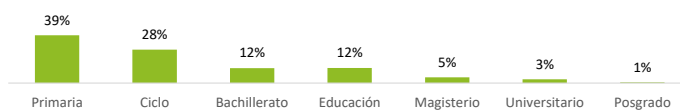
Ocupados por sector



Ocupados según rango de edad



Ocupados según nivel educativo



Fuente: Encuesta Continua de Hogares 2019

Caracterización general de la actividad empresarial | 2020

3814 empresas

Distribución según sector y tamaño

	Grande	Mediana	Pequeña	Micro	Total	Composición
Servicios	3	21	86	931	1.041	27%
Comercio	1	13	130	1.481	1.625	43%
Transporte, alm. y com.	1	8	61	257	327	9%
Industria	0	8	41	336	385	10%
Construcción	0	0	18	183	201	5%
Hoteles y Restaurantes	0	1	21	104	126	3%
Agronegocios	0	0	8	97	105	3%
Pesca y Minería	0	0	1	3	4	0%
Total	5	51	366	3.392	3.814	100%

Distribución según naturaleza jurídica y tamaño

	Grande	Mediana	Pequeña	Micro	Total	Composición
S.A.	1	7	48	45	101	3%
S.R.L	2	17	103	135	257	7%
Cooperativa	1	3	6	6	16	0%
Unipersonal	0	10	166	2.894	3.070	80%
Otros	1	14	43	312	370	10%
Total	5	51	366	3.392	3.814	100%

Empresas emblemáticas identificadas

Agencia TURIL; Dambo; Dank (Balerio); Loryser (Minera San Gregorio); Monte Paz; Urufor; Vinos Juan Carrau.

Fuente: Registro de Actividad Económica INE (no incluye empresas bajo régimen de aportación rural ni empresas públicas) y LINCE.

Actividad agropecuaria | 2020

Establecimientos ganaderos según extensión en há. (2021)

	Cantidad	% País	Ranking
0 a 99 há	1.255	5,1%	9
100 a 499 há	904	6,1%	8
500 a 999 há	204	4,6%	12
1.000 a 2.499 há	124	4,4%	13
2.500 a 4.999 há	33	5,2%	8
Más de 5.000 há	12	6,4%	8
Total	2.532	5,3%	9

Mercado de Tierras

Arrendamientos

		Ranking
Cant. Contratos	81	14
Superficie total	41.782 há.	11
Sup. promedio	516 há/contrato	6
Precio prom.	66 US\$/há.	17

Compraventas

		Ranking
Cant. Contratos	32	14
Superficie total	6.476 há.	10
Sup. promedio	202 há/contrato	7
Precio prom.	2.288 US\$/há.	15

Ganadería

Miles de cabezas		% País	Ranking
Bovina	638	5,4%	10
Ovina	243	3,8%	10
Total	882	4,8%	11

Producción de leche

5.757 miles de lts.

Consignatarios de ganado y escritorios rurales (2019)

	Cantidad	% País	Ranking
	2	1,5%	14

Frigoríficos

	Cantidad	
	0	
Faena	-	cabezas
% País por faena	-	
Rank por faena	-	

Agricultura (2019)

Área sembrada		% País	Ranking
Miles de há			
De secano	1	0,0%	18
Verano	1	0,0%	7
Invierno	0	0,0%	7
Arroz	3	2,0%	8

Centros de acopio de granos (2017)

Cantidad	12
Capacidad total (miles de tons.)	130

Rank por capacidad

15

Forestación

Área forestada	% País	Ranking
137.605 há.	12,8%	2

Viñedos y bodegas

Viñedos		% País	Ranking
Cantidad	2	0,2%	15
Superficie (hás.)	28	0,5%	8

Fuentes: MGAP, Lote 21, Pantalla Uruguay, Asociación de Consignatarios de ganado, INAVI e INAC.

Rocha

Datos clave

Datos generales		Ranking
Participación en el PIB nacional	1,9%	13
PIB per cápita 2018 US\$	15.272	10
Tasa crecimiento 2008-2018	3,8%	3
Ingreso medio del hogar 2019	\$ 50.109	14
Superficie (km2)	10.551	7
Población	74.167	13
Zona geográfica		
Urbana	94%	-
Rural	6%	-
Género		
Masculino	47%	-
Femenino	53%	-

Exportaciones		Ranking
Monto en millones 2020	129	13
Variación vs. 2019	18%	-
Participación en total Uruguay	1,6%	13



Top productos X	Mill. US\$	%	Top destinos X	Mill. US\$	%
Arroz	85,0	66%	China	22,1	17%
Carne bovina	29,2	23%	Brasil	19,0	15%
Soja	12,1	9%	Perú	17,9	14%
Subproductos cárnicos	2,7	2%	México	9,7	8%
Total	129,2	100%	Turquía	7,0	5%
			Otros	53,5	41%
			Total	129,2	100%

Fuente: Observatorio Territorio Uruguay Oficina de Planeamiento y Presupuesto y Encuesta Continua de Hogares 2019

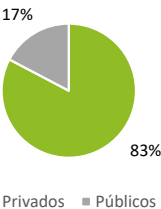
Mercado laboral | 2019

Mercado laboral		Ranking
Tasa de actividad	58,1%	15
Tasa de empleo	52,8%	15
Tasa de desempleo	9,2%	6
Ocupados	31.816	13

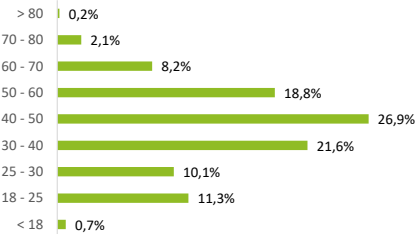
Ocupados privados según sector de actividad

Actividades primarias	5.373	20%
Industria	2.027	8%
Construcción	2.601	10%
Comercio	6.398	24%
Transporte y comunicaciones	1.452	6%
Servicios	8.465	32%
Total	26.316	100%

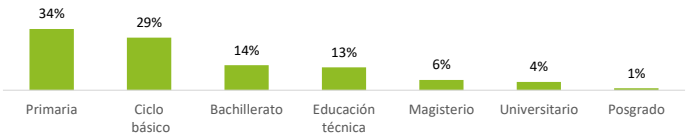
Ocupados por sector



Ocupados según rango de edad



Ocupados según nivel educativo



Fuente: Encuesta Continua de Hogares 2019

Caracterización general de la actividad empresarial | 2020

4360 empresas

Distribución según sector y tamaño

	Grande	Mediana	Pequeña	Micro	Total	Composición
Servicios	2	20	76	945	1.043	24%
Comercio	0	24	130	1.427	1.581	36%
Transporte, alm. y com.	0	3	44	288	335	8%
Industria	1	0	51	384	436	10%
Construcción	0	0	28	278	306	7%
Hoteles y Restaurantes	0	4	47	531	582	13%
Agronegocios	0	2	7	54	63	1%
Pesca y Minería	0	0	1	13	14	0%
Total	3	53	384	3.920	4.360	100%

Distribución según naturaleza jurídica y tamaño

	Grande	Mediana	Pequeña	Micro	Total	Composición
S.A.	2	12	56	82	152	3%
S.R.L	0	16	85	133	234	5%
Cooperativa	1	2	12	5	20	0%
Unipersonal	0	8	173	3.233	3.414	78%
Otros	0	15	58	467	540	12%
Total	3	53	384	3.920	4.360	100%

Empresas emblemáticas identificadas
Agrocentro; Free Shop del Chuy; Frigorífico Copayan; Neutral Free Shop

Fuente: Registro de Actividad Económica INE (no incluye empresas bajo régimen de aportación rural ni empresas públicas) y LINCE.

Actividad agropecuaria | 2020

Establecimientos ganaderos según extensión en há. (2021)

	Cantidad	% País	Ranking
0 a 99 há.	1.222	5,0%	10
100 a 499 há.	977	6,6%	6
500 a 999 há.	263	5,9%	9
1.000 a 2.499 há.	166	5,9%	9
2.500 a 4.999 há.	27	4,2%	11
Más de 5.000 há.	15	8,0%	7
Total	2.670	5,6%	8

Mercado de Tierras

Arrendamientos			Ranking
Cant. Contratos	129		9
Superficie total	38.678 há.		13
Sup. promedio	300 há./contrato		12
Precio prom.	78 US\$/há.		13

Compraventas

			Ranking
Cant. Contratos	60		6
Superficie total	4.754 há.		14
Sup. promedio	79 há./contrato		16
Precio prom.	3.041 US\$/há.		10

Ganadería

	Miles de cabezas	% País	Ranking
Bovina	743	6,2%	8
Ovina	213	3,4%	11
Total	956	5,2%	9

Producción de leche

12.045 miles de lts.

Consignatarios de ganado y escritorios rurales (2019)

	Cantidad	% País	Ranking
	5	3,8%	8

Frigoríficos

	Cantidad	
	1	
Faena	62.640	cabezas
% País por faena		2,1%
Rank por faena		12

Agricultura (2019)

Área sembrada			
Miles de há.	% País	Ranking	
De secano	27	1,7%	10
Verano	25	2,4%	3
Invierno	2	0,4%	4
Arroz	31	22,0%	2

Centros de acopio de granos (2017)

Cantidad	11
Capacidad total (miles de tons.)	273

Rank por capacidad

10

Forestación

Área forestada	% País	Ranking
52.221 há.	4,8%	8

Viñedos y bodegas

Viñedos		% País	Ranking
Cantidad	4	0,3%	9
Superficie (hás.)	19	0,3%	9

Fuentes: MGAP, Lote 21, Pantalla Uruguay, Asociación de Consignatarios de ganado, INAVI e INAC.

San José

Datos clave

Datos generales		Ranking
Participación en el PIB nacional	3,1%	5
PIB per cápita 2018 US\$	15.735	8
Tasa crecimiento 2008-2018	3,1%	15
Ingreso medio del hogar 2019	\$ 56.790	8
Superficie (km2)	4.992	16
Población	117.447	7
Zona geográfica		
Urbana	86%	-
Rural	14%	-
Género		
Masculino	49%	-
Femenino	51%	-

Exportaciones		Ranking
Monto en millones 2020	589	5
Variación vs. 2019	-6%	-
Participación en total Uruguay	7,4%	5



Top productos X	Mill. US\$	%	Top destinos X	Mill. US\$	%
Productos lácteos	233,0	40%	Brasil	151,5	26%
Carne bovina	90,0	15%	China	118,4	20%
Plásticos	47,4	8%	Argelia	79,4	13%
Autopartes	44,7	8%	Argentina	32,8	6%
Lana	30,0	5%	Estados Unidos	30,9	5%
Otros	144,2	24%	Otros	176,3	30%
Total	589,3	100%	Total	589,3	100%

Fuente: Observatorio Territorio Uruguay Oficina de Planeamiento y Presupuesto y Encuesta Continua de Hogares 2019

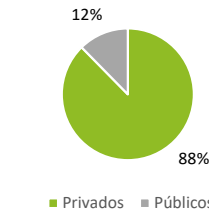
Mercado laboral | 2019

Mercado laboral		Ranking
Tasa de actividad	59,3%	10
Tasa de empleo	55,4%	8
Tasa de desempleo	6,6%	18
Ocupados	52.700	6

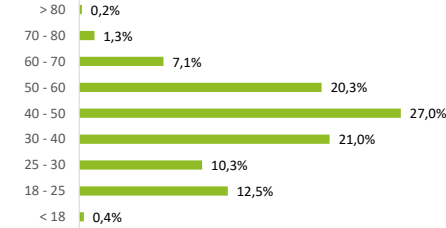
Ocupados privados según sector de actividad

Actividades primarias	8.046	17%
Industria	8.545	19%
Construcción	4.646	10%
Comercio	9.947	22%
Transporte y comunicaciones	2.348	5%
Servicios	12.656	27%
Total	46.188	100%

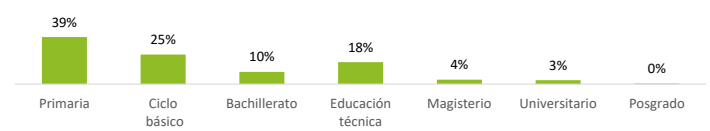
Ocupados por sector



Ocupados según rango de edad



Ocupados según nivel educativo



Fuente: Encuesta Continua de Hogares 2019

Caracterización general de la actividad empresarial | 2020

5332 empresas

Distribución según sector y tamaño

	Grande	Mediana	Pequeña	Micro	Total	Composición
Servicios	2	26	137	1.224	1.389	26%
Comercio	0	24	187	1.825	2.036	38%
Transporte, alm. y com.	0	7	96	466	569	11%
Industria	11	21	74	488	594	11%
Construcción	1	2	37	365	405	8%
Hoteles y Restaurantes	0	2	23	153	178	3%
Agronegocios	0	2	16	87	105	2%
Pesca y Minería	0	1	4	51	56	1%
Total	14	85	574	4.659	5.332	100%

Distribución según naturaleza jurídica y tamaño

	Grande	Mediana	Pequeña	Micro	Total	Composición
S.A.	9	35	97	84	225	4%
S.R.L.	1	24	151	228	404	8%
Cooperativa	1	3	8	26	38	1%
Unipersonal	2	10	249	3.931	4.192	79%
Otros	1	13	69	390	473	9%
Total	14	85	574	4.659	5.332	100%

Empresas emblemáticas identificadas
Bader Leather; Distribuidora San José; Eñice; Frigorífico INALER; Insalcor; ISUSA; LatinoPack; Malino San José; Samifruit (San Miguel); Serviam; Takata; Tops Fray Marcos

Fuente: Registro de Actividad Económica INE (no incluye empresas bajo régimen de aportación rural ni empresas públicas) y LINC.

Actividad agropecuaria | 2020

Establecimientos ganaderos según extensión en hás. (2021)

	Cantidad	% País	Ranking
0 a 99 hás	1.863	7,6%	3
100 a 499 hás	674	4,6%	14
500 a 999 hás	117	2,6%	16
1.000 a 2.499 hás	59	2,1%	15
2.500 a 4.999 hás	4	0,6%	16
Más de 5.000 hás	0	0,0%	15
Total	2.717	5,7%	7

Mercado de Tierras

Arrendamientos			Ranking
Cant. Contratos	163		4
Superficie total	31.677 hás.		15
Sup. promedio	194 hás/contrato		16
Precio prom.	168 US\$/há.		3

Compraventas

			Ranking
Cant. Contratos	60		6
Superficie total	5.290 hás.		13
Sup. promedio	88 hás/contrato		15
Precio prom.	5.850 US\$/há.		1

Ganadería

Miles de cabezas	% País	Ranking	
Bovina	388	3,3%	16
Ovina	51	0,8%	17
Total	439	2,4%	16

Producción de leche

505.141 miles de lts.

Consignatarios de ganado y escritorios rurales (2019)

Cantidad	% País	Ranking
1	0,8%	17

Frigoríficos

Cantidad	
2	
Faena	122.291 cabezas
% País por faena	4,1%
Rank por faena	9

Agricultura (2019)

Área sembrada			
Miles de hás		% País	Ranking
De secano	116	7,4%	8
Verano	72	6,9%	2
Invierno	44	8,3%	2
Arroz	-,-	-,-	-,-

Centros de acopio de granos (2017)

Cantidad	18
Capacidad total (miles de tons.)	288
Rank por capacidad	9

Forestación

Área forestada	% País	Ranking
6.751 hás.	0,6%	16

Viñedos y bodegas

Viñedos		% País	Ranking
Cantidad	43	3,5%	4
Superficie (hás.)	289	66,1%	5

Fuentes: MGAP, Lote 21, Pantalla Uruguay, Asociación de Consignatarios de ganado, INAVI e INAC.