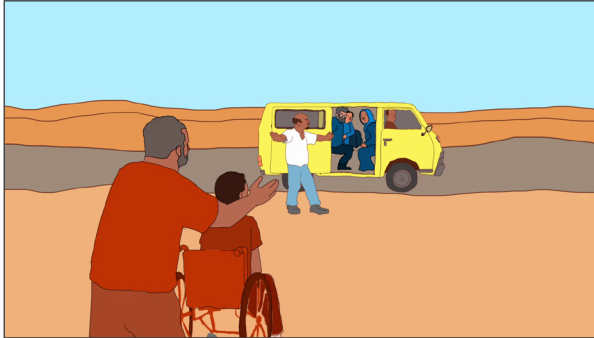


VÍDEO: “¿QUIÉN ES UNA PERSONA DESPLAZADA INTERNA?”



Visualizar el vídeo aquí: [enlace](#)

Estas preguntas pueden utilizarse para entablar un debate en clase. Se puede crear un grupo “a favor” y otro “en contra”.

Las alumnas y alumnos también pueden utilizar las preguntas para debatir los resultados de sus investigaciones en grupos y para escribir redacciones sobre sus opiniones y búsquedas.

MÉTODO : Dividir la clase en dos grupos. A continuación, encontrará tres afirmaciones. Reparta la misma afirmación (una cada vez) a los dos grupos. Deles entre 5 y 10 minutos para elaborar una respuesta.

Deje que cada grupo presente su respuesta y abra un debate entre ambos.

Al finalizar el debate, repita el proceso con la siguiente afirmación.

1: “Hay muchas más personas desplazadas internas que refugiadas, pero siguen en sus países, así que no tenemos que preocuparnos por ellos”.

2: “Las personas desplazadas internas están bajo la protección de su gobierno, por lo que las organizaciones de ayuda y otras personas no deberían trabajar directamente con ellos”

3: “Algunas personas desplazadas internas se han mudado porque ya no pueden vivir en la tierra donde vivían antes por motivos medioambientales”

“Se trata solo de un tipo de movimiento dentro de un país, por lo que no debe preocuparnos de la misma manera que nos preocupan las personas refugiadas”