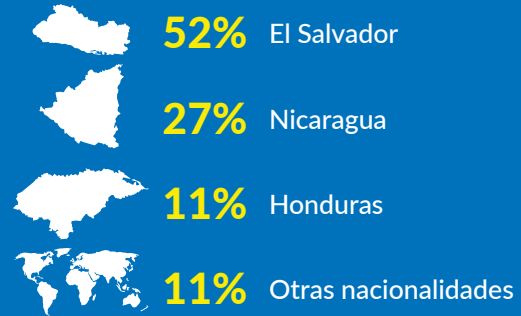
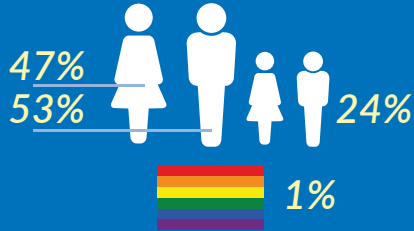


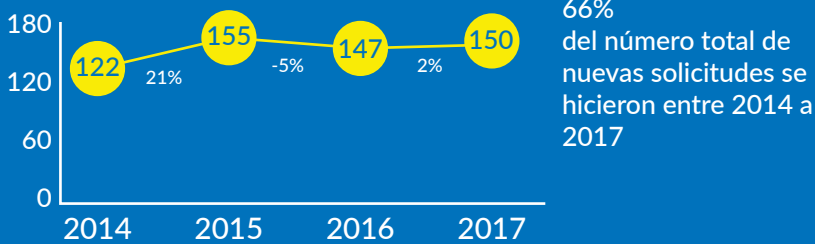
# PROTECCIÓN INTERNACIONAL DE REFUGIADOS EN GUATEMALA

**370** Refugiados en Guatemala para diciembre 2017



**868** solicitudes de asilo registradas por 41 nacionalidades desde 2002 para Junio 2017

## Nuevas solicitudes



**47%** aumento de solicitudes de asilo de hondureños y salvadoreños en 2017 en comparación con el año anterior.



## CONARE

(Comisión Nacional para Refugiados)



**2 meses** en promedio para resolución de una solicitud de asilo  
**225** personas reconocidas como Refugiadas en Guatemala de 2014 a 2017

En 2017 la tasa de reconocimiento de Hondureños fue de **43%** y **95%** de Salvadoreños.



En 2017 existió un aumento de solicitudes de asilo de niños, niñas y adolescentes del **31%** en comparación con el año 2016.

En 2017 del total de solicitudes de asilo de niños, niñas y adolescentes el **60%** fue reconocido como refugiado.



Política de **no-detención** de solicitantes de asilo

# RED NACIONAL DE ESPACIOS DE PROTECCIÓN EN GUATEMALA



Opera a través de **8 albergues de tránsito** y **12 puntos de información y asistencia** en las principales rutas de tránsito.

Los espacios son manejados por **seis organizaciones** socias de ACNUR: Pastoral de Movilidad Humana, Misioneros Scalabrinianos, El refugio de la Niñez, Asociación Lambda, la Oficina de Derechos Humanos del Arzobispado de Guatemala y Cruz Roja de Guatemala.

Servicios:

- Asistencia Humanitaria
- Información sobre Asilo
- Referencias a Mecanismos de Protección

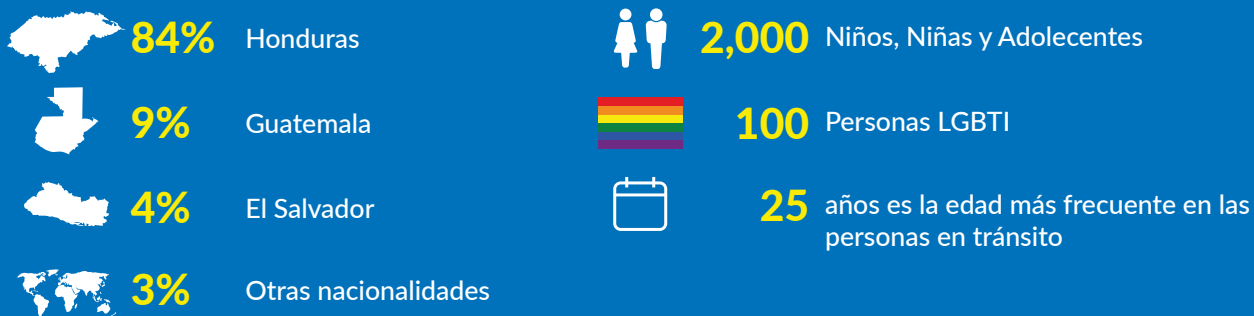
Del total de personas asistidas por la Red, **15%** estaban huyendo de sus países de origen por motivo de violencia perpetrada por maras y bandas criminales (93%), además de violencia doméstica, sexual y basada en género.




+ **24,397** personas en tránsito asistidas por la Red desde su creación.


+ Durante 2017 hubo un aumento del **52%** en el número de personas en tránsito asistidas por la Red en comparación con el año 2016.

Personas en Tránsito Asistidas




 En 2017 aumentaron los niños, niñas y adolescentes en tránsito asistidos por la Red de Espacios Seguros a **50%** en comparación con 2016.

Del total de niños registrado por la Red de Protección y Monitoreo el **60%** viajaba no acompañado.

 Perfiles de los niños con necesidades de protección internacional.

<b>70%</b>	Hondureños	<b>8%</b>	Salvadoreños
<b>40%</b>	Niñas y adolescentes	<b>60%</b>	Niños y adolescentes

 Del total de niños entrevistados por la Red de Protección y Monitoreo en 2017, el **26%** fueron identificados con Necesidades de Protección Internacional porque huyeron de violencia por ser víctimas de reclutamiento forzoso, explotación sexual y trata de personas por parte de bandas criminales

 En 2017, la Red de Protección y Monitoreo aumentó la capacidad de detección de personas LGBTI a **50%** en comparación con 2016.

Enero, 2018